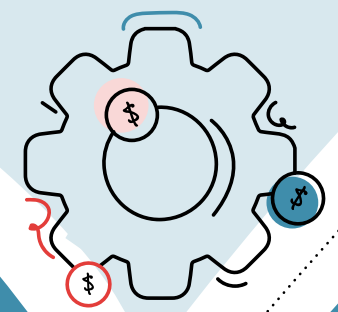
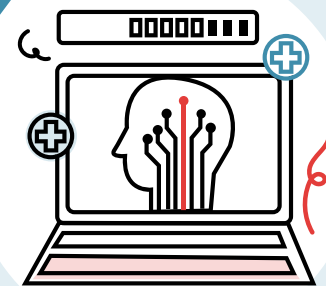
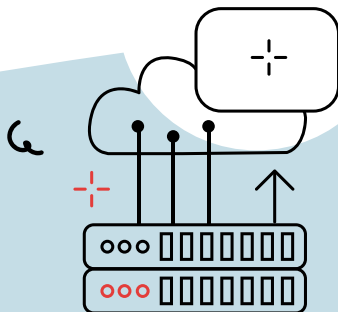
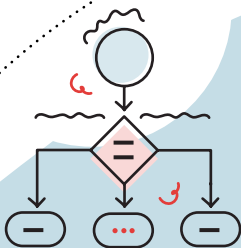
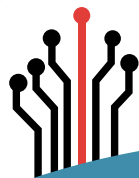


INTRO

RECOMMANDATIONS DE-BIAS POUR REPRÉSENTER LA DIVERSITÉ DANS LES MÉTADONNÉES

Ces lignes directrices sont des étapes-clés vers un paysage du patrimoine culturel plus inclusif. Issues de recherches avancées dans le cadre du projet DE-BIAS, ces recommandations sont conçues pour aider à la fois les gestionnaires de collections et les décideurs politiques. Même de petits changements dans les métadonnées peuvent conduire à de grandes avancées en termes de représentation, d'accessibilité et de compréhension culturelle. L'objectif commun est de veiller à ce que le patrimoine partagé soit représentatif de tous et pour tous.



Cofinancé par l'Union européenne

POUR LES DÉCIDEURS POLITIQUES

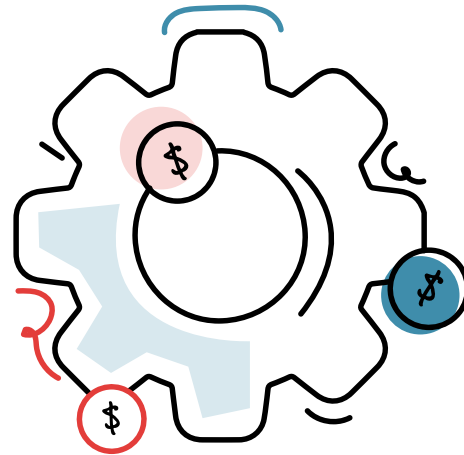


CHANGER LE PARADIGME

Favoriser le changement institutionnel et la collaboration

Élargissez les perspectives et voyez l'impact des nouvelles technologies sur différents groupes de la société

[Voir plus →](#)



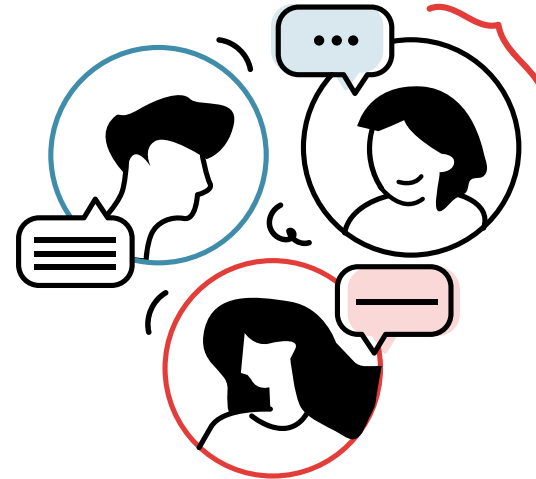
RÉEXAMINER LES PROGRAMMES DE FINANCEMENT

Reprioriser

Encourager le développement multidisciplinaire et le perfectionnement des compétences des professionnels, en renforçant leurs capacités d'évaluation

Promouvoir l'innovation durable

[Voir plus →](#)

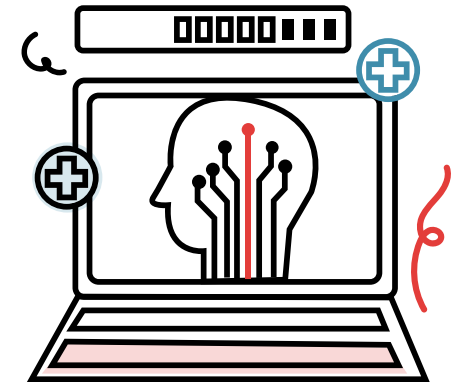


ENGAGEMENT DE COMMUNAUTÉS

Envisager des règles exigeant une collaboration avec les communautés

Soutenir la participation communautaire

[Voir plus →](#)



TECHNOLOGIE

Soutenir un usage éthique, inclusif et équitable de l'IA.

Utiliser l'IA et des approches "Human-in-The-Loop"

[Voir plus →](#)

POUR LES DÉCIDEURS POLITIQUES



CHANGER LE PARADIGME

FAVORISER LE CHANGEMENT INSTITUTIONNEL ET LA COLLABORATION

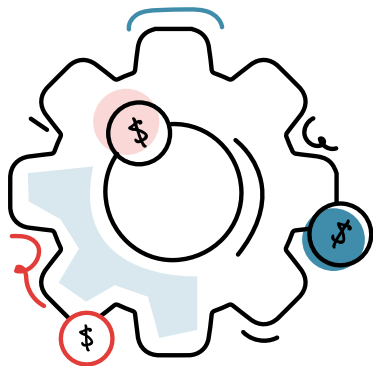
Encourager les institutions du patrimoine à réviser leurs politiques, collaborer avec les groupes sous-représentés et adopter des approches transverses qui favorisent l'inclusion et l'engagement des communautés.

ELARGISSEZ LES PERSPECTIVES ET VOYEZ L'IMPACT DES NOUVELLES TECHNOLOGIES SUR DIFFÉRENTS GROUPES DE LA SOCIÉTÉ

L'idée d'intersectionnalité - comment différents aspects de l'identité se combinent et interagissent - pourrait être utile pour comprendre le ressenti des gens et s'assurer que les pratiques patrimoniales représentent et incluent un large éventail de voix, notamment les plus négligées.

POUR LES DÉCIDEURS POLITIQUES

RÉEXAMINER LES PROGRAMMES DE FINANCEMENT



RÉPRIORISER

Offrir des opportunités pour des projets basés sur une “approche culturelle” combinée à des activités pratiques. Les appels à financement devraient éviter les critères trop restrictifs en matière de technologie et favoriser l’agilité et l’adaptabilité.

ENCOURAGER LE DÉVELOPPEMENT MULTIDISCIPLINAIRE

Encourager le développement multidisciplinaire et le perfectionnement des compétences des professionnels, en renforçant leurs capacités d’évaluation. La formation devrait dépasser les méthodes traditionnelles en intégrant des outils et approches innovants, favorisant ainsi la médiation culturelle et sociale.

PROMOUVOIR L’INNOVATION DURABLE

Soutenir la recherche sur les indicateurs d’innovation culturelle et sociale, en évaluant l’efficacité à court terme et l’impact à long terme.

POUR LES DÉCIDEURS POLITIQUES



ENGAGEMENT DE COMMUNAUTÉS

ENVISAGER DES RÈGLES EXIGEANT UNE COLLABORATION AVEC LES COMMUNAUTÉS

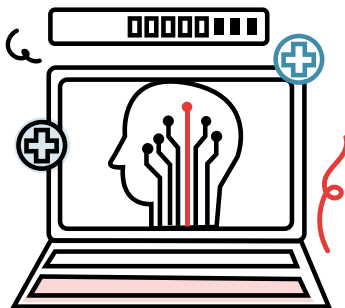
Concevoir des politiques encourageant à collaborer avec les communautés pour revoir et mettre à jour les collections culturelles.

SOUTENIR LA PARTICIPATION COMMUNAUTAIRE

en allouant des fonds à des projets visant à cocréer des méta-données inclusives. Mettre en place du soutien et des actions pour favoriser la collaboration active avec les communautés afin de gérer leurs collections de manière respectueuse.

POUR LES DÉCIDEURS POLITIQUES

TECHNOLOGIE



SOUTENIR UN USAGE ÉTHIQUE, INCLUSIF ET ÉQUITABLE DE L'IA

Encourager l'intégration de résultats issus des initiatives Diversité, Équité et Inclusion (DEI) dans le développement de l'IA.

UTILISER L'IA ET DES APPROCHES "HUMAN-IN-THE-LOOP"

Pour détecter les biais dans de grandes quantités de métadonnées, avec supervision humaine de professionnels et représentants de communautés, afin d'assurer une analyse nuancée et un contexte adapté.