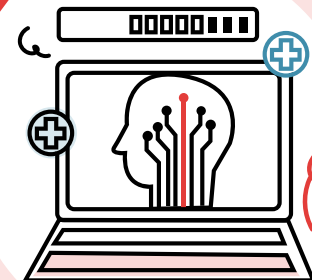
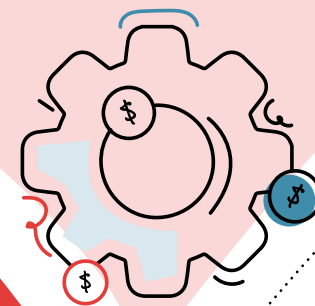
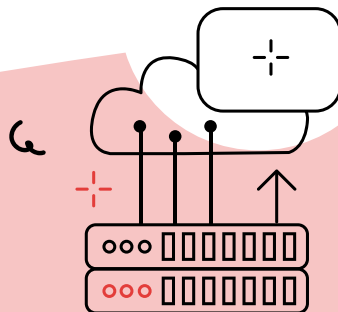
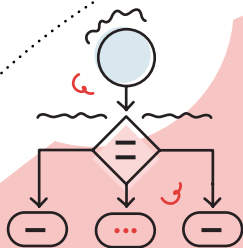
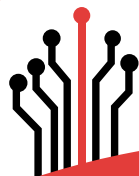


# INTRO

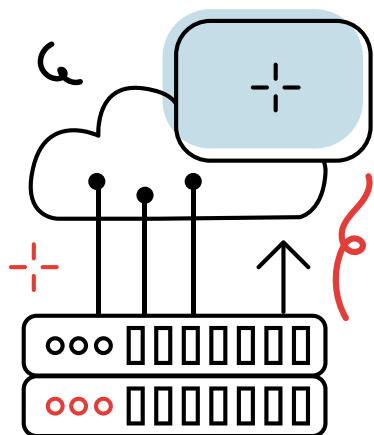
## LINEE GUIDA DE-BIAS PER RAPPRESENTARE LA DIVERSITÀ NEI METADATI

Queste linee guida sono passaggi fondamentali per un patrimonio culturale più inclusivo. Derivate da ricerche avanzate nell'ambito del progetto DE-BIAS, queste raccomandazioni sono pensate per supportare sia chi gestisce le collezioni sia chi definisce le politiche. Anche piccoli cambiamenti nei metadati possono portare a grandi progressi in termini di rappresentazione, accessibilità e comprensione culturale. L'obiettivo comune è garantire che il patrimonio condiviso sia rappresentativo di tutt\* e sia per tutt\*.



Cofinanziato dall'Unione europea

# PER LE ISTITUZIONI CULTURALI



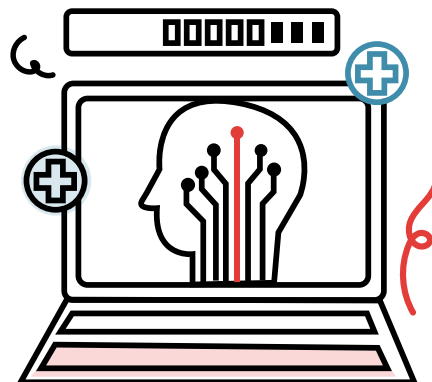
## METADATI

Esamina i metadati per identificare termini problematici

Affronta termini problematici

Implementa approcci dinamici per le comunità in espansione

[Vedi di più →](#)



## TECNOLOGIA

Sfrutta l'IA e l'intervento umano per rilevare i termini problematici

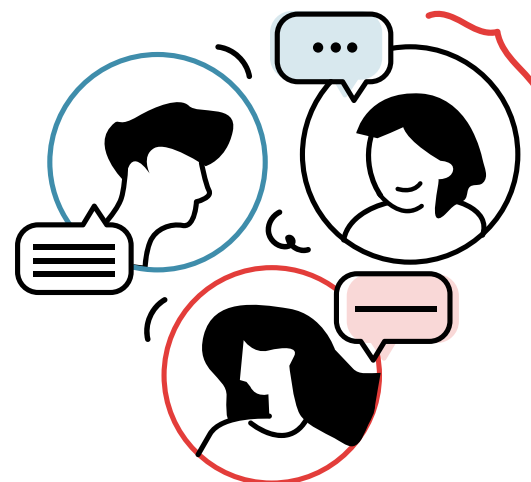
Considera un approccio per fasi

Adatta, aggiorna ed espandi gli strumenti

C'è un grande bisogno di software, procedure e piattaforme che promuovano una vera partecipazione attiva

Quando lavori alle collezioni online, pensa all'esperienza dei visitatori

[Vedi di più →](#)



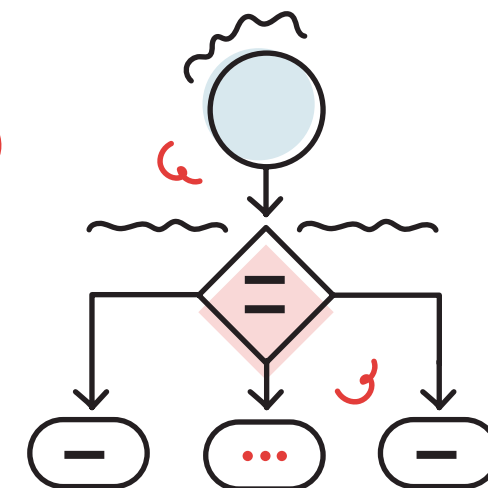
## COINVOLGIMENTO DELLE COMUNITÀ

Coinvolgi le comunità nel tuo approccio

Crea fiducia e impegno sostenibile

Riconosci i contributi delle comunità e rispetta i loro diritti

[Vedi di più →](#)



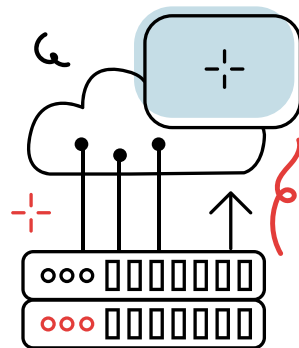
## PROCESSI E FLUSSI DI LAVORO

Dai priorità alla trasparenza

Investi nel rafforzare le capacità e nella formazione inclusiva

[Vedi di più →](#)

PER LE ISTITUZIONI  
CULTURALI



## METADATI

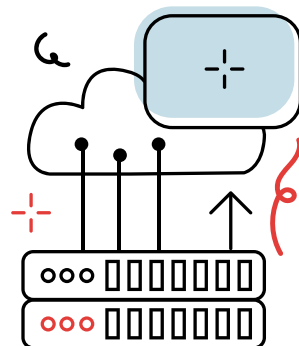
### ESAMINA I METADATI PER IDENTIFICARE TERMINI PROBLEMATICI

Adotta una prassi istituzionale di verifiche regolari per garantire allineamento tra i metadati e i valori sociali. Usa vocabolari controllati e dai priorità alle proprietà ad alto rischio come le descrizioni. Incorpora meccanismi di feedback degli utenti e concentrati sulla contestualizzazione, non sulla sostituzione, dei termini obsoleti, soprattutto nelle collezioni di comunità marginalizzate.

### AFFRONTA TERMINI PROBLEMATICI

Per individuare termini nominativi e subdoli consulta thesauri inclusivi come il vocabolario DE-BIAS, in fase di creazione di nuovi metadati o per rivedere quelli esistenti. Considera le sensibilità temporali e linguistiche, e conduci la tua analisi comprendendo che i problemi terminologici provengono dalla combinazione di termini piuttosto che da singole parole. Il personale dovrebbe essere formato a riconoscere termini subdoli, come eufemismi o linguaggio politicamente connotato, per garantire una rappresentazione accurata di tutte le identità.

PER LE ISTITUZIONI  
CULTURALI



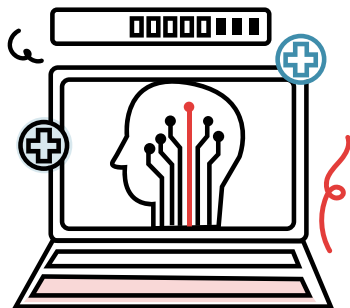
## METADATI

### IMPLEMENTA APPROCCI DINAMICI PER LE COMUNITÀ IN ESPANSIONE

Adotta standard flessibili per i metadati per supportare aggiornamenti basati sui cambiamenti sociali. Usa vocabolari controllati, revisionati periodicamente, integrando thesauri specifici per le intere diverse comunità, e assicura che religione, genere e geografia siano rappresentati in modo completo e inclusivo.

PER LE ISTITUZIONI  
CULTURALI

## TECNOLOGIA



### SFRUTTA L'IA E L'INTERVENTO UMANO PER RILEVARE I TERMINI PROBLEMATICI

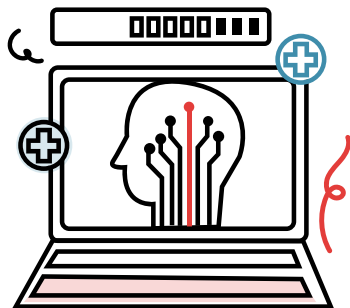
Strumenti IA possono assistere nell'individuare e segnalare automaticamente possibili termini problematici nei metadati. Suggeriamo di integrare lo strumento DE-BIAS nel proprio database per supportare questi processi; è comunque importante prevedere l'intervento umano per garantire che le sfumature linguistiche e il contesto culturale vengano correttamente interpretati e integrati nelle modifiche.

### CONSIDERA UN APPROCCIO PER FASI

Implementare uno strumento per l'identificazione di termini problematici può richiedere molte risorse; un approccio graduale consente invece alle istituzioni di verificarne l'efficacia. Inizia ad analizzare una piccola parte della collezione, concentrandoti prima sui campi dei metadati che presentano maggiori rischi.

PER LE ISTITUZIONI  
CULTURALI

## TECNOLOGIA



### ADATTA, AGGIORNA ED ESPANDI GLI STRUMENTI

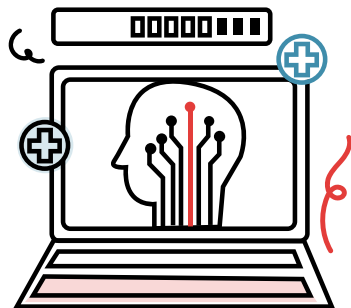
Utilizza strumenti personalizzabili per migliorarne la precisione scegliendo vocabolari pertinenti alle collezioni e implementando regole sensibili al contesto. Osserva le prestazioni e i criteri di analisi, tenendo conto del feedback degli utenti e dell'evoluzione del linguaggio. Opta per strumenti e piattaforme che permettano aggiornamenti continui senza richiedere modifiche costose o complesse.

### C'È UN GRANDE BISOGNO DI SOFTWARE, PROCEDURE E PIATTAFORME CHE PROMUOVANO UNA VERA PARTECIPAZIONE ATTIVA

È utile raccogliere le migliori pratiche per il coinvolgimento delle comunità, passando da semplici attività di crowdsourcing alla cocurately e cocreazione. Inoltre, è importante sviluppare un codice di condotta valido e un accordo sui diritti degli utenti, come controparte degli accordi unilaterali spesso imposti dalle piattaforme commerciali.

PER LE ISTITUZIONI  
CULTURALI

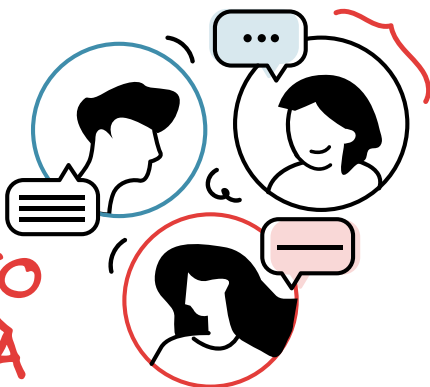
# TECNOLOGIA



## QUANDO LAVORI SULLE COLLEZIONI ONLINE PENSA ALL'ESPERIENZA DEI VISITATORI

Prevedi avvisi sui contenuti o messaggi generici, oppure collegamenti specifici che offrano maggiori informazioni e contesto sui singoli elementi della collezione. È importante esplorare diverse opzioni per garantire un'esperienza ricca e significativa.

PER LE ISTITUZIONI  
CULTURALI



## COINVOLGIMENTO DELLE COMUNITÀ

### COINVOLGI LE COMUNITÀ NEL TUO APPROCCIO

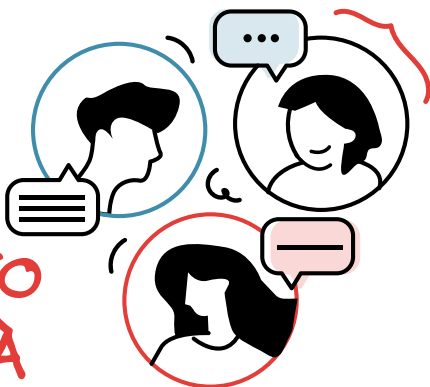
Il processo partecipativo dovrebbe essere il fulcro della strategia istituzionale. Assicurati che le comunità siano partner attivi, coinvolti nella creazione e revisione dei metadati attraverso workshop e sessioni di feedback, usando anche strumenti collaborativi. Includi diversi membri delle comunità, anche all'interno del personale, per contribuire a rendere le rappresentazioni culturali più inclusive.

### CREA FIDUCIA E IMPEGNO SOSTENIBILE

Sviluppa relazioni rispettose e a lungo termine con le comunità utilizzando regole chiare per i collaboratori e rimanendo in contatto regolarmente. Offri formazione, risorse e preparazione per aiutare i partecipanti a contribuire in maniera efficace.



PER LE ISTITUZIONI  
CULTURALI



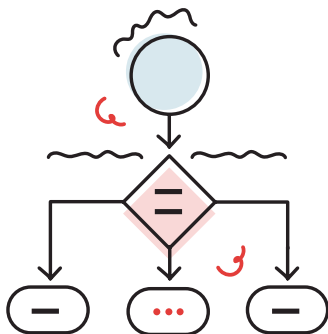
## COINVOLGIMENTO DELLE COMUNITÀ

### RICONOSCI I CONTRIBUTI DELLE COMUNITÀ E RISPETTA I LORO DIRITTI

È importante dare valore alle prospettive diverse, che provengono da generazioni, generi e background professionali differenti. Quando emergono opinioni divergenti, devono essere gestite con equità e rispetto.

## PER LE ISTITUZIONI CULTURALI

# PROCESSI E FLUSSI DI LAVORO



## DAI PRIORITÀ ALLA TRASPARENZA

Implementa processi chiari per segnalare linguaggi dannosi nei metadati, attraverso meccanismi semplici per una rapida correzione degli errori. Rendi pubbliche le informazioni sul rilevamento di termini problematici, sulle correzioni e sulle misure preventive. Documenta i termini, le azioni intraprese per correggerli e i successi. Condividi queste informazioni attraverso casi studio e linee guida per assistere altre istituzioni nella gestione dei metadati.

## INVESTI NEL RAFFORZARE LE CAPACITÀ E NELLA FORMAZIONE INCLUSIVA

Offri al personale opportunità di formazione sul linguaggio inclusivo e analizza l'impatto di termini problematici. Incoraggia la partecipazione a programmi di apprendimento e interdisciplinari su temi quali Diversità, Equità e Inclusione (DEI).