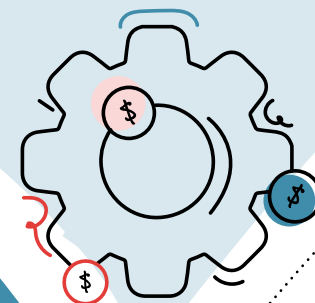
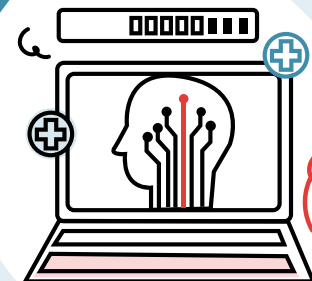
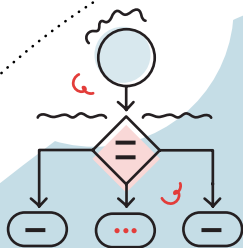
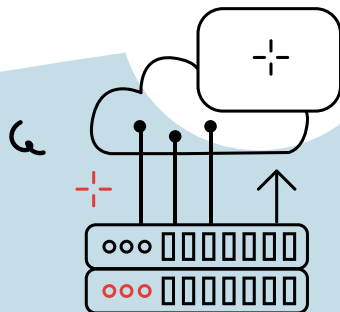
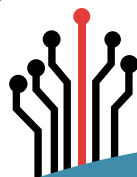


INTRO

LINEE GUIDA DE-BIAS PER RAPPRESENTARE LA DIVERSITÀ NEI METADATI

Queste linee guida sono passaggi fondamentali per un patrimonio culturale più inclusivo. Derivate da ricerche avanzate nell'ambito del progetto DE-BIAS, queste raccomandazioni sono pensate per supportare sia chi gestisce le collezioni sia chi definisce le politiche. Anche piccoli cambiamenti nei metadati possono portare a grandi progressi in termini di rappresentazione, accessibilità e comprensione culturale. L'obiettivo comune è garantire che il patrimonio condiviso sia rappresentativo di tutt* e sia per tutt*.



Cofinanziato dall'Unione europea

PER I RESPONSABILI DELLE POLITICHE

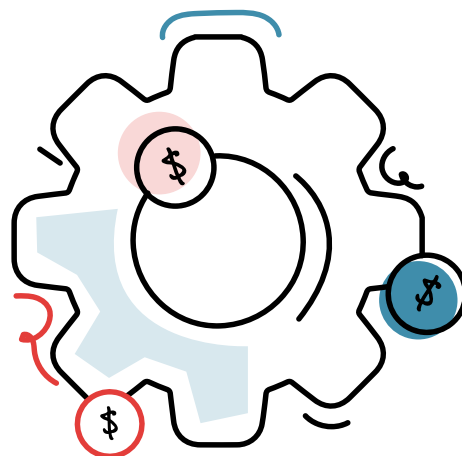


CAMBIARE IL PARADIGMA

Favorisci il cambiamento istituzionale e la collaborazione

Considera il contesto e tutte le prospettive

[Vedi di più →](#)



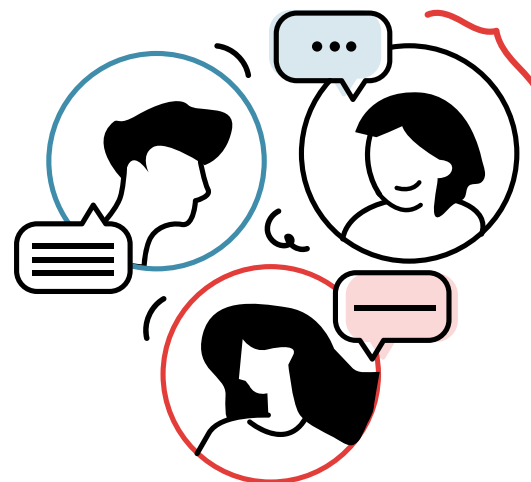
RIVEDERE I PROGRAMMI DI FINANZIAMENTO

Riorganizza le priorità

Favorisci la crescita multidisciplinare

Promuovi l'innovazione sostenibile

[Vedi di più →](#)

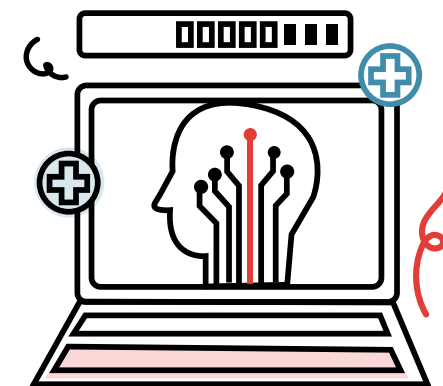


COINVOLGIMENTO DELLE COMUNITÀ

Considera le regole che prevedano la collaborazione con le comunità

Sostieni il coinvolgimento delle comunità

[Vedi di più →](#)



TECNOLOGIA

Sostieni un uso etico, inclusivo ed equo dell'Intelligenza Artificiale (AI)

Usa approcci misti basati su IA e supervisione umana

[Vedi di più →](#)

PER I RESPONSABILI
DELLE POLITICHE



CAMBIARE IL PARADIGMA

FAVORISCI IL CAMBIAMENTO ISTITUZIONALE E LA COLLABORAZIONE

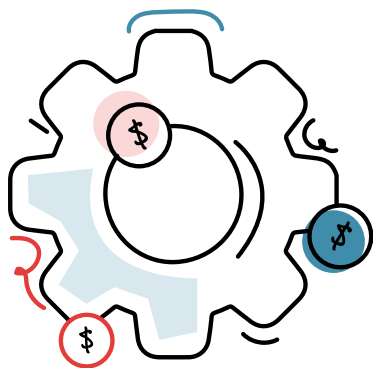
Si raccomanda alle istituzioni culturali di rivedere le proprie politiche, collaborare con gruppi sottorappresentati e adottare approcci interdipartimentali che favoriscano inclusività e coinvolgimento delle comunità.

CONSIDERA IL CONTESTO E TUTTE LE PROSPETTIVE

Tieni d'occhio le nuove tecnologie e il loro impatto sui diversi gruppi della società. L'idea di intersezionalità, che esplora come diversi aspetti dell'identità si combinano, può essere utile per comprendere le esperienze eterogenee e garantire che le pratiche del patrimonio culturale rappresentino una varietà di voci, specialmente quelle spesso trascurate.

PER I RESPONSABILI
DELLE POLITICHE

RIVEDERE I PROGRAMMI DI FINANZIAMENTO



RIORGANIZZA LE PRIORITÀ

Offri opportunità per progetti basati su un 'approccio culturale' abbinato ad attività pratiche. I bandi di finanziamento dovrebbero evitare criteri troppo restrittivi per la tecnologia e privilegiare agilità e adattabilità.

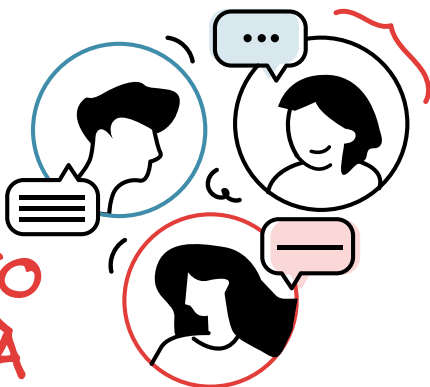
FAVORISCI LA CRESCITA MULTIDISCIPLINARE

Concentrati sullo sviluppo di competenze per professionisti in contesti multidisciplinari, migliorando le loro capacità di valutazione. Idealmente, la formazione dovrebbe andare oltre i metodi tradizionali, integrando strumenti e approcci innovativi per la mediazione culturale e sociale.

PROMUOVI L'INNOVAZIONE SOSTENIBILE

Assicurati che i fondi sostengano la ricerca sugli indicatori di innovazione culturale e sociale, valutando l'efficienza a breve termine e l'impatto a lungo termine.

PER I RESPONSABILI
DELLE POLITICHE



COINVOLGIMENTO DELLE COMUNITÀ

CONSIDERA LE REGOLE CHE PREVEDANO LA COLLABORAZIONE CON LE COMUNITÀ

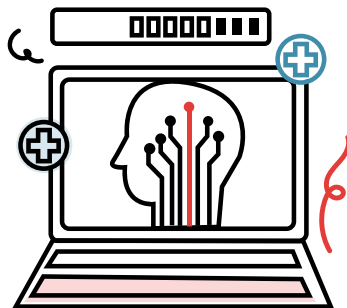
Progetta politiche che obblighino a collaborare con le comunità del patrimonio per rivedere e aggiornare le collezioni culturali.

SOSTIENI IL COINVOLGIMENTO DELLA COMUNITÀ

Destina fondi e risorse per progetti di coinvolgimento comunitario volti a cocreare metadati inclusivi. Istituisci incentivi per le istituzioni che collaborano attivamente con le comunità per curare rispettosamente le loro collezioni.

PER I RESPONSABILI
DELLE POLITICHE

TECNOLOGIA



SOSTIENI UN USO ETICO, INCLUSIVO ED EQUO DELL'INTELLIGENZA ARTIFICIALE (AI)

Incoraggia l'integrazione dei risultati delle iniziative di Diversità, Equità e Inclusionione (DEI) nello sviluppo dell'IA.

USA APPROCCI MISTI BASATI SU IA E SUPERVISIONE UMANA

Incoraggia l'uso dell'IA per rilevare termini problematici nei metadati su larga scala, integrata dalla supervisione umana di professionisti e rappresentanti delle comunità per un'interpretazione contestuale più precisa.