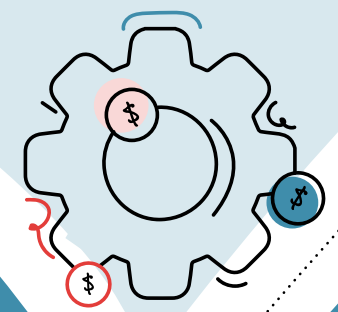
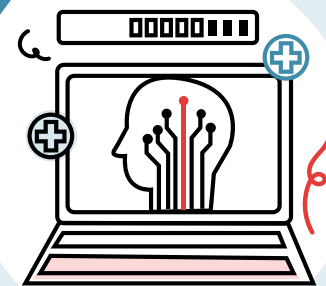
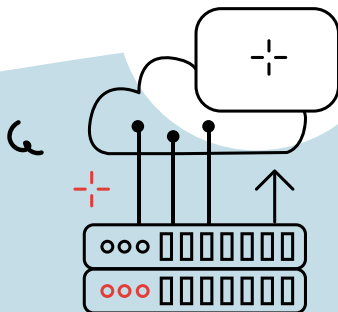
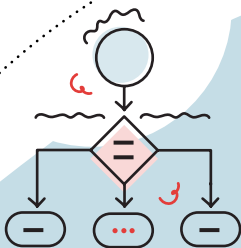
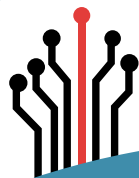


INTRO

DE-BIAS EMPFEHLUNGEN FÜR MEHR DIVERSITÄT IN METADATEN

Diese Empfehlungen sind ein erster Schritt hin zu einem inklusiven Kulturerbe. Auf Basis wissenschaftlicher Recherche und der Zusammenarbeit mit Communities im DE-BIAS Projekt entstanden, sollen sie als Inspiration dienen - für die Entwicklung von Richtlinien ebenso wie beim Bearbeiten von Kulturerbesammlungen. Denn schon kleine Änderungen an Objektbeschreibungen können Repräsentation, Zugänglichkeit und kulturelles Verständnis erheblich verbessern. Lassen Sie uns gemeinsam dafür sorgen, dass unser Kulturerbe für uns alle spricht.



Kofinanziert von der Europäischen Union

FÜR ENTSCHEIDUNGSTRÄGER

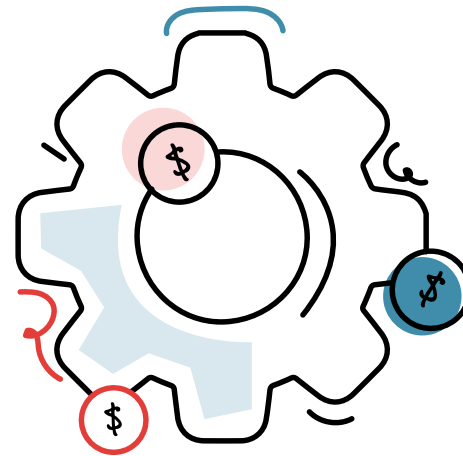


PARADIGMENWECHSEL

Institutionelle Veränderung
und Kooperation fördern

Das große Ganze und alle
Perspektiven bedenken

[Mehr anzeigen →](#)



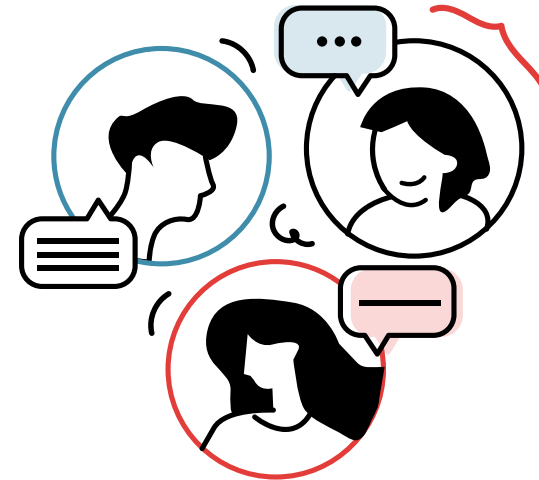
FÖRDERPROGRAMME ÜBERDENKEN

Neu priorisieren

Multidisziplinäre Entwicklung
fördern

Nachhaltige Innovationen
fördern

[Mehr anzeigen →](#)

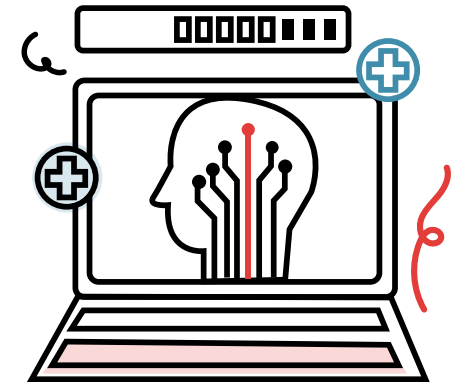


ZUSAMMENARBEIT MIT COMMUNITIES

Mandate zur Zusammenarbeit
mit Communities erwägen

Zusammenarbeit mit
Communities stärken

[Mehr anzeigen →](#)



TECHNOLOGIE

Ethische, inklusive und
gleichberechtigte Anwendung
von KI fördern

Nutzen Sie KI- und Human-in-the-
Loop-Ansätze

[Mehr anzeigen →](#)

FÜR ENTSCHEIDUNGSTRÄGER



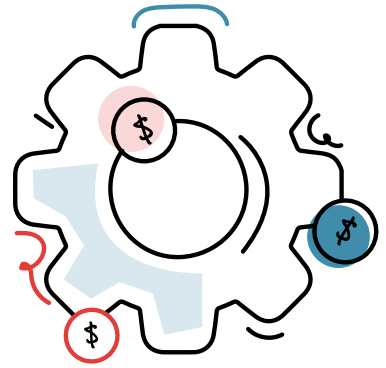
PARADIGMENWECHSEL

INSTITUTIONELLE VERÄNDERUNG UND KOOPERATION FÖRDERN

Unterstützen Sie Kulturerbeinstitutionen dabei, Verfahren zu überarbeiten, Kooperation mit unterrepräsentierten Communities als Chance zu sehen und durch abteilungsübergreifende Ansätze mehr Inklusivität zu erreichen.

DAS GROSSE GANZE UND ALLE PERSPEKTIVEN BEDENKEN

Behalten Sie neue Technologien und ihre Auswirkung auf verschiedene Gesellschaftsgruppen im Auge. Das Konzept der Intersektionalität, das verschiedene Aspekte von Identität berücksichtigt, kann helfen, unterschiedliche Erfahrungen Einzelner besser zu verstehen und ein breites Spektrum an Stimmen einzubeziehen, insbesondere diejenigen, die oft ungehört sind.



FÖRDERPROGRAMME ÜBERDENKEN

NEU PRIORISIEREN

Ermöglichen Sie Projekte, die einen kulturellen Ansatz mit anwendungsorientierten Aktivitäten verbinden. Förderprogramme sollten zu restriktive technologische Kriterien vermeiden und Agilität und Anpassungsfähigkeit in den Vordergrund stellen.

MULTIDISZIPLINÄRE ENTWICKLUNG FÖRDERN

Fokussieren Sie den Aufbau von Kapazität in multidisziplinären Kontexten und stärken Sie die Fähigkeiten von Fachpersonal, zu bewerten und evaluieren. Schulungen sollten über traditionelle Methoden hinausgehen und innovative Ansätze der kulturellen und sozialen Vermittlung einbeziehen.

NACHHALTIGE INNOVATIONEN FÖRDERN

Unterstützen Sie kulturelle und soziale Innovationsprozesse, indem kurzfristige Effizienz und langfristige Wirkung umfassend bewertet werden.

FÜR ENTSCHEIDUNGSTRÄGER



ZUSAMMENARBEIT MIT COMMUNITIES

MANDATE ZUR ZUSAMMENARBEIT MIT COMMUNITIES ERWÄGEN

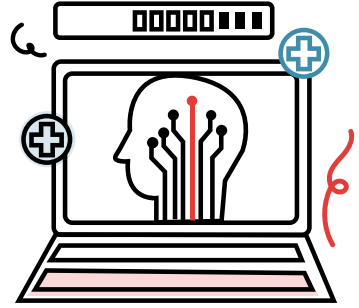
Entwickeln Sie Richtlinien, die die Einbindung betroffener Communities bei der Prüfung und Aktualisierung von Kulturerbesammlungen vorschreiben.

ZUSAMMENARBEIT MIT COMMUNITIES STÄRKEN

Fördern Sie Projekte zur gemeinsamen Erstellung inklusiver Metadaten und schaffen Sie finanzielle Anreize für Institutionen, die aktiv mit Communities zusammenarbeiten, um ihre Sammlungen inklusiver zu kuratieren und zu beschreiben.

FÜR ENTSCHEIDUNGSTRÄGER

TECHNOLOGIE



ETHISCHE, INKLUSIVE UND GLEICHBERECHTIGTE ANWENDUNG VON KI FÖRDERN

Unterstützen Sie dezidiert Initiativen zu Diversität, Gleichstellung und Inklusion in der KI-Entwicklung.

NUTZEN SIE KI- UND HUMAN-IN-THE-LOOP- ANSÄTZE

Fördern Sie den Einsatz von KI zur anfänglichen Erkennung von Bias in großen Metadatenmengen, ergänzt durch eine Überprüfung durch Fachleute und Community-Vertreter*innen für ein differenziertes Verständnis.